

ОПИСАНИЕ ГРАНИЦ ПУБЛИЧНОГО СЕРВИТУТА

Публичный сервитут Двухцеп. линия электропередачи с тросовым подвесом на стальных опорах напр. 220 кВ (ВЛ-220 кВ НчГРЭС - Р-20), сост. из: ВЛ 220 кВ от ОП 1 до ОП 76, прот. 25630 м.; ВЛ 220 кВ НчГРЭС - Р20 (Р50) от ОП 76 до ОП 202, прот. 44130 м (ч. 1 из 2)

(наименование объекта, местоположение которого описано (далее - объект))

Раздел 1		
Сведения об объекте		
№ п/п	Характеристики объекта	Описание характеристик
1	2	3
1	Местоположение объекта	Российская Федерация, Ростовская область, Мясниковский р-н
2	Площадь объекта ± величина погрешности определения площади ($P \pm \Delta P$)	1 949 789 ± 27 037 м ²
3	Иные характеристики объекта	Публичный сервитут в целях эксплуатации Двухцеп. линия электропередачи с тросовым подвесом на стальных опорах напр. 220 кВ (ВЛ-220 кВ НчГРЭС - Р-20), сост. из: ВЛ 220 кВ от ОП 1 до ОП 76, прот. 25630 м.; ВЛ 220 кВ НчГРЭС - Р20 (Р50) от ОП 76 до ОП 202, прот. 44130 м, сроком 49 лет в интересах Публичного акционерного общества «Федеральная сетевая компания Единой энергетической системы». Адрес для связи с обладателем публичного сервитута: 117630, г. Москва, ул. Челомея Академика, 5А; телефон 8 (8793) 36-99-50, 8 (8793) 36-99-23; электронная почта org@umes.kmv.ru

ОПИСАНИЕ ГРАНИЦ ПУБЛИЧНОГО СЕРВИТУТА

Публичный сервитут Двухцеп. линия электропередачи с тросовым подвесом на стальных опорах напр. 220 кВ (ВЛ-220 кВ НчГРЭС - Р-20), сост. из: ВЛ 220 кВ от ОП 1 до ОП 76, прот. 25630 м.; ВЛ 220 кВ НчГРЭС - Р20 (Р50) от ОП 76 до ОП 202, прот. 44130 м (ч. 1 из 2)

(наименование объекта, местоположение которого описано (далее - объект))

Раздел 2

Сведения о местоположении границ публичного сервитута

1. Система координат: *МСК-61 зона 1 (код СК - 61.1)*
2. Метод определения координат характерной точки: *Аналитический метод*
3. Средняя квадратическая погрешность положения характерной точки (Mt): *2,50 м*
4. Сведения о характерных точках границ публичного сервитута:

Обозначение характерных точек	Х, м	У, м	Обозначение характерных точек	Х, м	У, м
Контур 1 из 5			114	435 152,47	1 418 801,11
1	424 224,22	1 416 962,76	115	434 884,10	1 418 581,48
2	424 226,72	1 416 962,54	116	434 662,13	1 418 589,44
3	424 268,95	1 416 964,01	117	434 419,72	1 418 596,19
4	424 279,53	1 416 962,47	118	434 113,13	1 418 604,44
5	424 458,91	1 416 936,56	119	433 756,16	1 418 614,79
6	424 466,68	1 416 936,65	120	433 394,20	1 418 625,14
7	424 474,04	1 416 939,13	121	433 051,73	1 418 634,74
8	424 480,28	1 416 943,74	122	432 679,47	1 418 645,24
9	424 530,37	1 416 994,50	123	432 341,38	1 418 655,37
10	424 681,86	1 417 144,23	124	432 001,32	1 418 664,52
11	424 925,98	1 417 390,60	125	431 949,77	1 418 665,92
12	425 157,23	1 417 624,75	80	431 911,60	1 418 601,52
13	425 352,26	1 417 820,18	Контур 4 из 5		
14	425 628,55	1 418 099,47	126	437 533,13	1 420 353,44
15	425 893,28	1 418 366,30	127	437 610,01	1 420 406,20
16	426 161,70	1 418 636,52	128	437 916,76	1 420 544,75
17	426 284,39	1 418 763,12	129	438 227,41	1 420 684,86
18	426 524,49	1 418 754,47	130	438 530,40	1 420 821,65
19	426 839,34	1 418 745,32	131	438 836,08	1 420 959,19
20	427 152,77	1 418 736,32	132	439 134,30	1 421 093,90
21	427 492,23	1 418 727,52	133	439 443,14	1 421 232,95
22	427 585,63	1 418 723,90	134	439 747,15	1 421 369,94
23	427 613,25	1 418 723,15	135	440 065,74	1 421 515,22
24	427 607,99	1 418 753,99	136	440 071,51	1 421 518,87
25	427 602,99	1 418 788,68	137	440 349,29	1 421 753,70
26	427 587,76	1 418 789,27	138	440 569,94	1 421 941,73
27	427 494,09	1 418 791,29	139	440 895,44	1 422 219,00
28	427 154,62	1 418 801,69	140	441 201,58	1 422 479,99
29	426 841,23	1 418 810,69	141	441 380,72	1 422 632,12
30	426 526,20	1 418 819,85	142	441 578,26	1 422 800,87
31	426 269,14	1 418 825,46	143	441 863,53	1 423 044,00
32	426 262,47	1 418 824,71	144	442 148,83	1 423 286,85
33	426 256,25	1 418 822,21	145	442 434,28	1 423 530,15
34	426 250,92	1 418 818,15	146	442 729,63	1 423 781,55
35	426 115,13	1 418 682,43	147	443 019,74	1 424 028,75
36	425 846,87	1 418 412,38	148	443 306,39	1 424 272,95
37	425 582,11	1 418 145,51	149	443 596,63	1 424 519,99
38	425 305,83	1 417 866,23	150	443 891,06	1 424 770,75
39	425 110,86	1 417 670,87	151	444 172,93	1 425 013,90
40	424 879,48	1 417 436,58	152	444 177,45	1 425 019,04
41	424 635,47	1 417 190,32	153	444 180,41	1 425 025,21
42	424 481,34	1 417 032,44	154	444 181,58	1 425 031,95
43	424 449,58	1 417 000,49	155	444 195,36	1 425 421,41
44	424 287,18	1 417 025,72	156	444 207,21	1 425 791,55
45	424 266,64	1 417 027,89	157	444 208,95	1 425 846,05
46	424 232,63	1 417 035,24	158	444 143,79	1 425 854,38
47	424 228,95	1 417 035,58	159	444 141,85	1 425 793,64
1	424 224,22	1 416 962,76	160	444 130,00	1 425 423,59
Контур 2 из 5			161	444 119,31	1 425 048,61

48	427 656,84	1 418 721,98	162	443 848,53	1 424 820,44
49	427 722,16	1 418 720,21	163	443 554,24	1 424 569,79
50	427 805,81	1 418 717,19	164	443 263,98	1 424 322,74
51	428 179,76	1 418 706,54	165	442 977,32	1 424 078,53
52	428 536,92	1 418 696,49	166	442 687,23	1 423 831,34
53	428 905,77	1 418 686,14	167	442 391,88	1 423 579,94
54	429 253,01	1 418 676,39	168	442 106,43	1 423 336,64
55	429 611,07	1 418 666,19	169	441 821,13	1 423 093,79
56	429 939,27	1 418 657,04	170	441 535,79	1 422 850,61
57	430 324,62	1 418 646,24	171	441 338,28	1 422 681,89
58	430 677,71	1 418 636,34	172	441 159,18	1 422 529,78
59	431 026,16	1 418 626,44	173	440 853,03	1 422 268,78
60	431 394,41	1 418 616,09	174	440 527,53	1 421 991,52
61	431 733,55	1 418 606,34	175	440 306,88	1 421 803,48
62	431 889,87	1 418 602,11	176	440 034,79	1 421 570,45
63	431 928,04	1 418 666,50	177	439 720,22	1 421 429,54
64	431 735,40	1 418 671,72	178	439 416,28	1 421 292,57
65	431 396,27	1 418 681,47	179	439 107,43	1 421 153,52
66	431 028,01	1 418 691,82	180	438 809,22	1 421 018,82
67	430 679,55	1 418 701,72	181	438 503,51	1 420 881,27
68	430 326,45	1 418 711,62	182	438 200,51	1 420 744,46
69	429 941,10	1 418 722,42	183	437 889,85	1 420 604,36
70	429 612,91	1 418 731,57	184	437 582,37	1 420 465,40
71	429 254,86	1 418 741,77	185	437 578,57	1 420 463,27
72	428 907,60	1 418 751,52	186	437 572,15	1 420 458,89
73	428 538,75	1 418 761,87	187	437 567,37	1 420 442,64
74	428 181,61	1 418 771,92	126	437 533,13	1 420 353,44
75	427 807,66	1 418 782,57	Контур 5 из 5		
76	427 724,13	1 418 783,98	188	444 209,82	1 425 873,24
77	427 644,46	1 418 787,07	189	444 219,37	1 426 172,10
78	427 644,46	1 418 787,06	190	444 231,06	1 426 542,15
79	427 649,84	1 418 755,27	191	444 243,37	1 426 924,95
48	427 656,84	1 418 721,98	192	444 255,81	1 427 320,06
Контур 3 из 5			193	444 267,36	1 427 685,01
80	431 911,60	1 418 601,52	194	444 277,56	1 428 005,55
81	431 999,55	1 418 599,14	195	444 290,01	1 428 394,95
82	432 339,56	1 418 589,99	196	444 301,56	1 428 760,66
83	432 677,54	1 418 579,87	197	444 313,42	1 429 136,71
84	433 049,89	1 418 569,37	198	444 325,51	1 429 519,90
85	433 392,34	1 418 559,77	199	444 309,28	1 429 886,93
86	433 754,27	1 418 549,42	200	444 291,88	1 430 290,26
87	434 111,33	1 418 539,07	201	444 275,23	1 430 667,84
88	434 417,92	1 418 530,82	202	444 258,28	1 431 053,48
89	434 660,40	1 418 524,07	203	444 241,78	1 431 429,38
90	434 895,84	1 418 518,52	204	444 224,23	1 431 830,46
91	434 904,46	1 418 519,83	205	444 209,53	1 432 173,66
92	434 912,09	1 418 524,02	206	444 206,70	1 432 235,90
93	435 193,67	1 418 750,33	207	444 141,15	1 432 237,72
94	435 479,20	1 418 982,34	208	444 144,19	1 432 170,81
95	435 764,51	1 419 212,99	209	444 158,89	1 431 827,65
96	436 047,11	1 419 442,34	210	444 176,44	1 431 426,52
97	436 309,34	1 419 654,92	211	444 192,94	1 431 050,62
98	436 579,36	1 419 874,86	212	444 209,89	1 430 664,96
99	436 918,31	1 420 021,02	213	444 226,54	1 430 287,43
100	437 272,32	1 420 174,69	214	444 243,94	1 429 884,09
101	437 276,54	1 420 177,03	215	444 260,07	1 429 519,73
102	437 451,21	1 420 297,22	216	444 248,05	1 429 138,78
103	437 505,17	1 420 334,25	217	444 236,20	1 428 762,73
104	437 546,22	1 420 441,20	218	444 224,65	1 428 397,03
105	437 414,14	1 420 351,10	219	444 212,20	1 428 007,64
106	437 243,80	1 420 233,61	220	444 202,00	1 427 687,08
107	436 892,27	1 420 081,01	221	444 190,45	1 427 322,13
108	436 549,38	1 419 930,62	222	444 178,00	1 426 927,04
109	436 543,76	1 419 927,22	223	444 165,70	1 426 544,23
110	436 268,20	1 419 705,76	224	444 154,00	1 426 174,18
111	436 005,90	1 419 493,13	225	444 144,66	1 425 881,52
112	435 723,33	1 419 263,80	188	444 209,82	1 425 873,24
113	435 438,04	1 419 033,16			

ОПИСАНИЕ ГРАНИЦ ПУБЛИЧНОГО СЕРВИТУТА

Публичный сервитут Двухцеп. линия электропередачи с тросовым подвесом на стальных опорах напр. 220 кВ (ВЛ-220 кВ НчГРЭС - Р-20), сост. из: ВЛ 220 кВ от ОП 1 до ОП 76, прот. 25630 м.; ВЛ 220 кВ НчГРЭС - Р20 (Р50) от ОП 76 до ОП 202, прот. 44130 м (ч. 1 из 2)

(наименование объекта, местоположение которого описано (далее - объект))

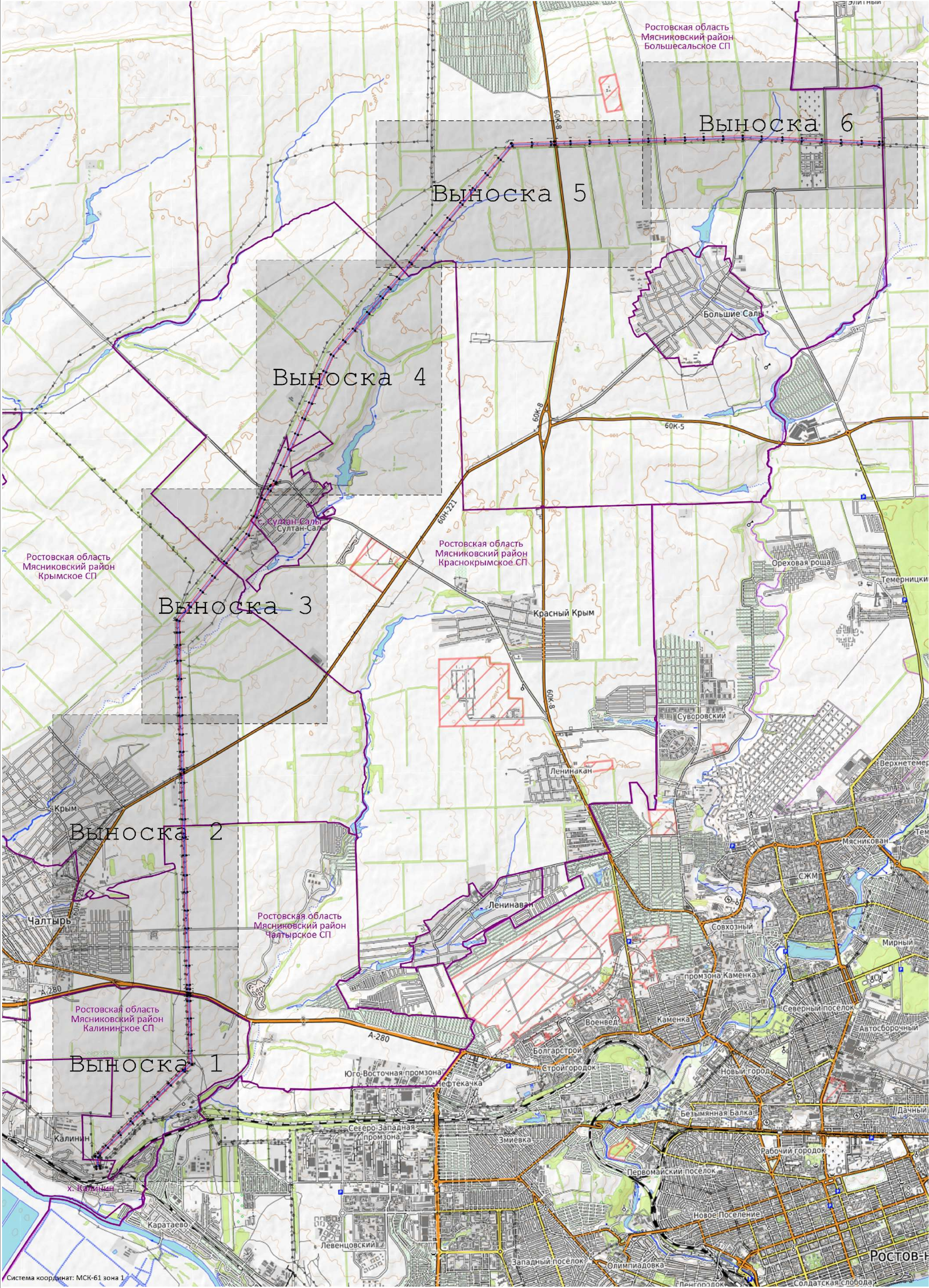
Раздел 3

Сведения о местоположении измененных (уточненных) границ публичного сервитута

1. Система координат: -
2. Метод определения координат характерной точки: -
3. Средняя квадратическая погрешность положения характерной точки (Mt): -
4. Сведения о характерных точках границ публичного сервитута:-

Схема границ публичного сервитута

Публичный сервитут Двухцеп. линия электропередачи с тросовым подвесом на стальных опорах напр. 220 кВ (ВЛ-220 кВ НчГРЭС - Р-20), сост.
из: ВЛ 220 кВ от ОП 1 до ОП 76, прот. 25630 м.; ВЛ 220 кВ НчГРЭС - Р20 (Р50) от ОП 76 до ОП 202, прот. 44130 м (ч. 1 из 2)

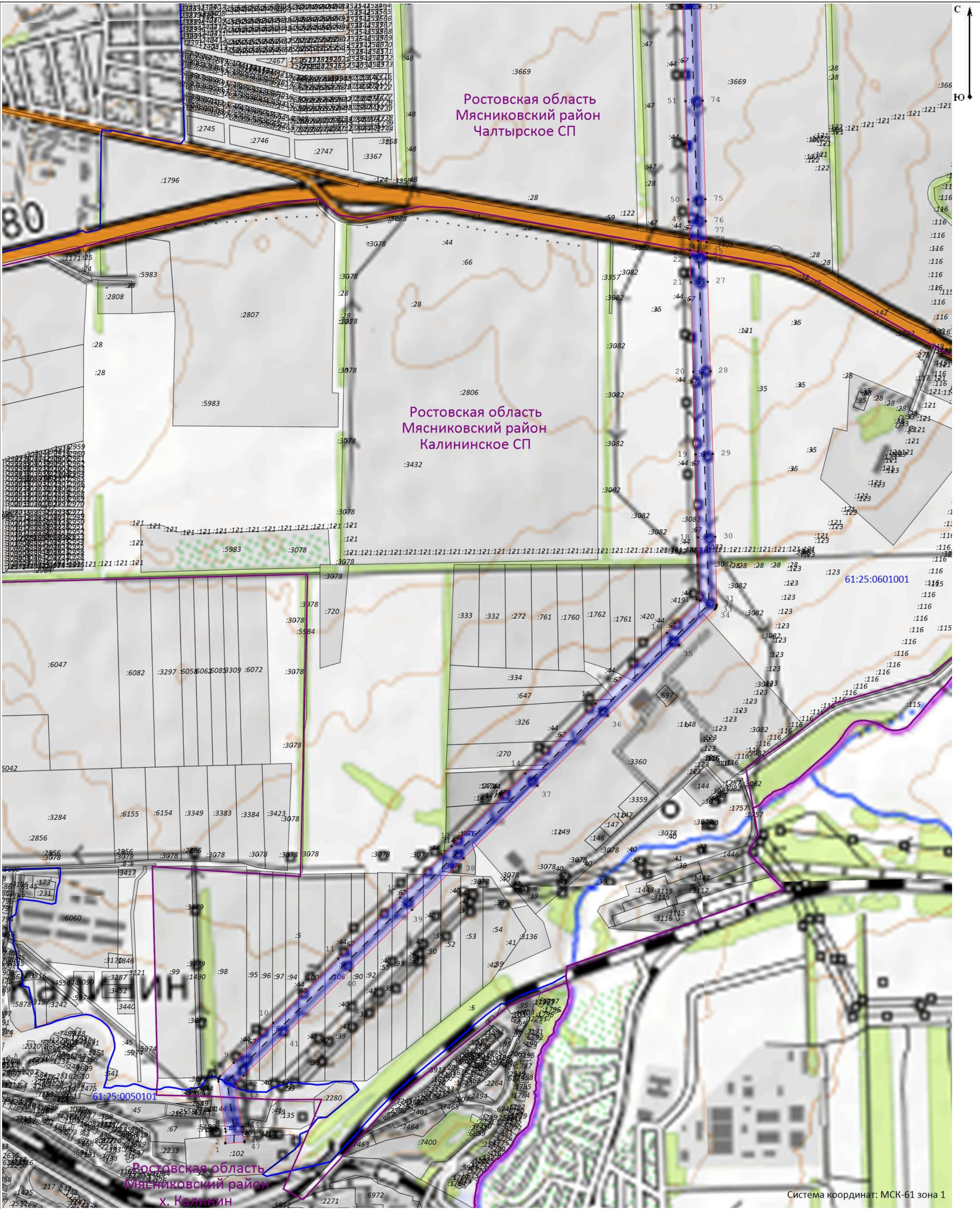


- Условные обозначения:
- Проектные границы публичного сервитута и характерные точки
 - Установленные границы административно-территориальных образований

Схема границ публичного сервитута

Публичный сервитут Двухцеп. линия электропередачи с тросовым подвесом на стальных опорах напр. 220 кВ (ВЛ-220 кВ НчГРЭС - Р-20),
сост. из: ВЛ 220 кВ от ОП 1 до ОП 76, прот. 25630 м.; ВЛ 220 кВ НчГРЭС - Р20 (Р50) от ОП 76 до ОП 202, прот. 44130 м (ч. 1 из 2)

Выноска 1



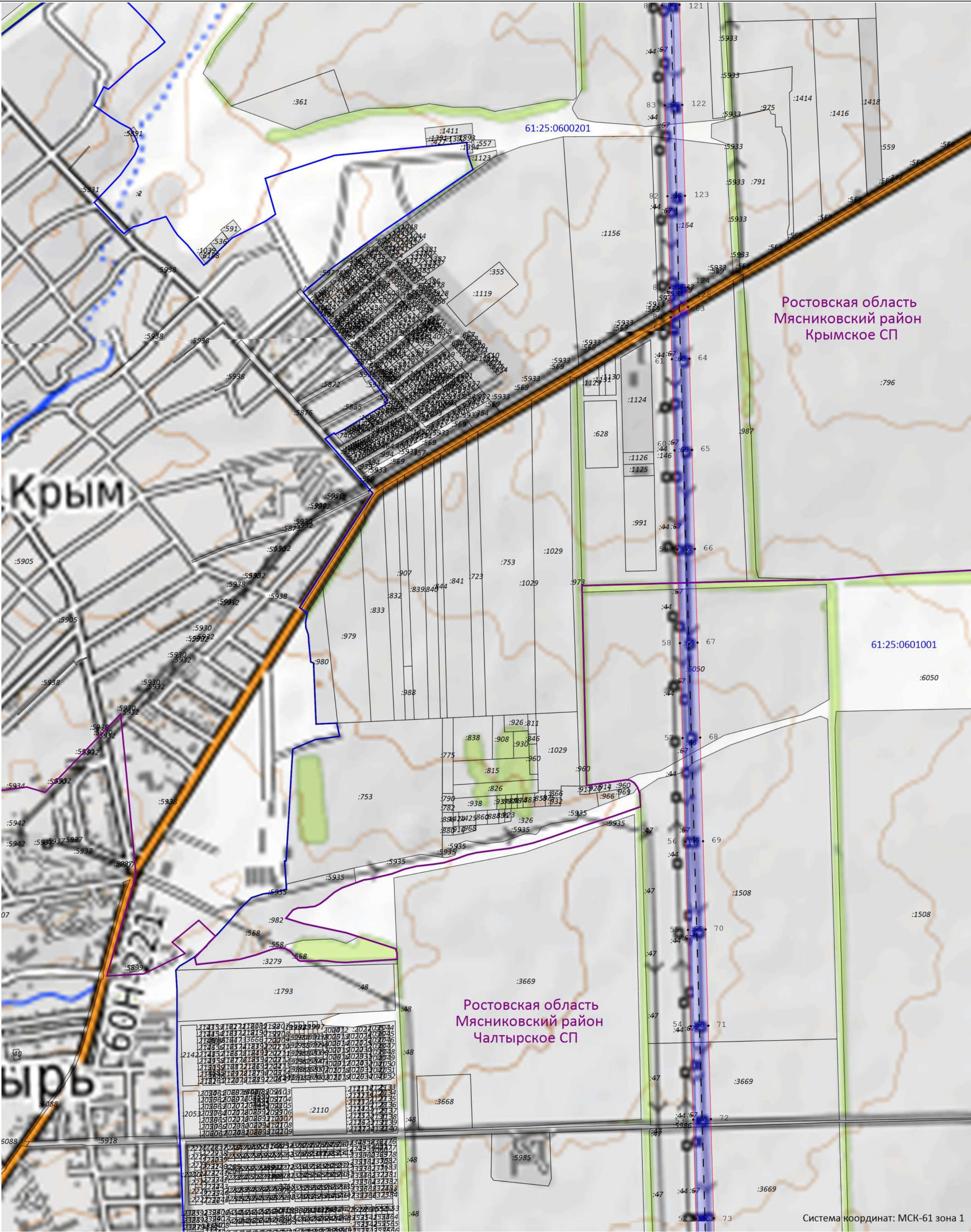
Условные обозначения:

- Проектные границы публичного сервитута и характерные точки
- Установленные границы административно-территориальных образований
- Проектное местоположение инженерного сооружения
- Границы и кадастровые номера земельных участков, в отношении которых испрашивается публичный сервитут
- Границы кадастрового квартала
- 61:25:0050101 - Номер кадастрового квартала

Схема границ публичного сервитута

Публичный сервитут Двухцеп. линия электропередачи с тросовым подвесом на стальных опорах напр. 220 кВ (ВЛ-220 кВ НчГРЭС - Р-20),
сост. из: ВЛ 220 кВ от ОП 1 до ОП 76, прот. 25630 м.; ВЛ 220 кВ НчГРЭС - Р20 (Р50) от ОП 76 до ОП 202, прот. 44130 м (ч. 1 из 2)

Выноска 2



Масштаб 1:10 000

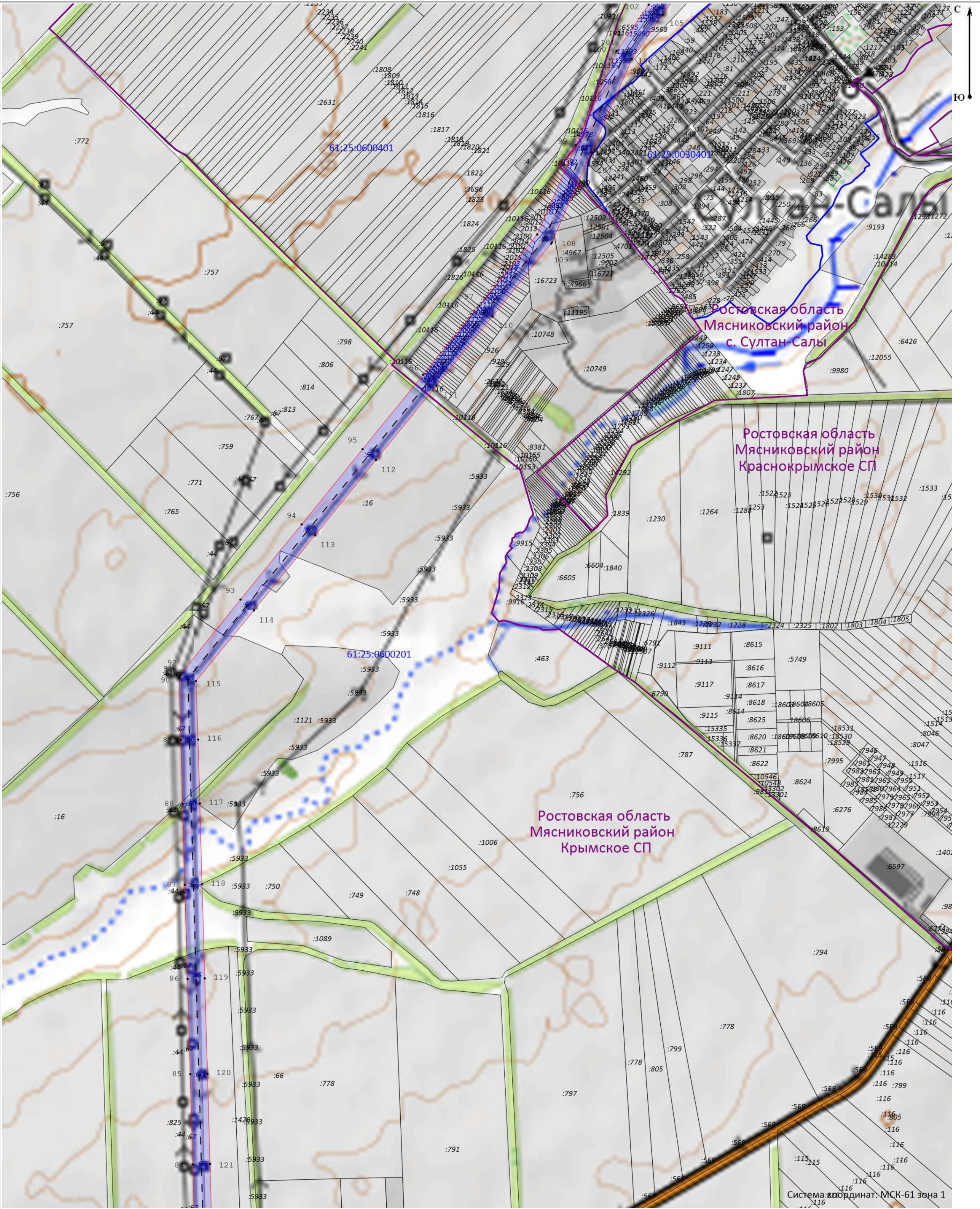
Условные обозначения:

- Проектные границы публичного сервитута и характерные точки
- Установленные границы административно-территориальных образований
- Проектное местоположение инженерного сооружения
- Границы и кадастровые номера земельных участков, в отношении которых испрашивается публичный сервитут
- Границы кадастрового квартала
- 61:25:0050101 - Номер кадастрового квартала

Схема границ публичного сервитута

Публичный сервитут Двухцеп. линия электропередачи с тросовым подвесом на стальных опорах напр. 220 кВ (ВЛ-220 кВ НчГРЭС - Р-20),
сост. из: ВЛ 220 кВ от ОП 1 до ОП 76, прот. 25630 м.; ВЛ 220 кВ НчГРЭС - Р20 (Р50) от ОП 76 до ОП 202, прот. 44130 м (ч. 1 из 2)

Выноска 3



Масштаб 1:10 000

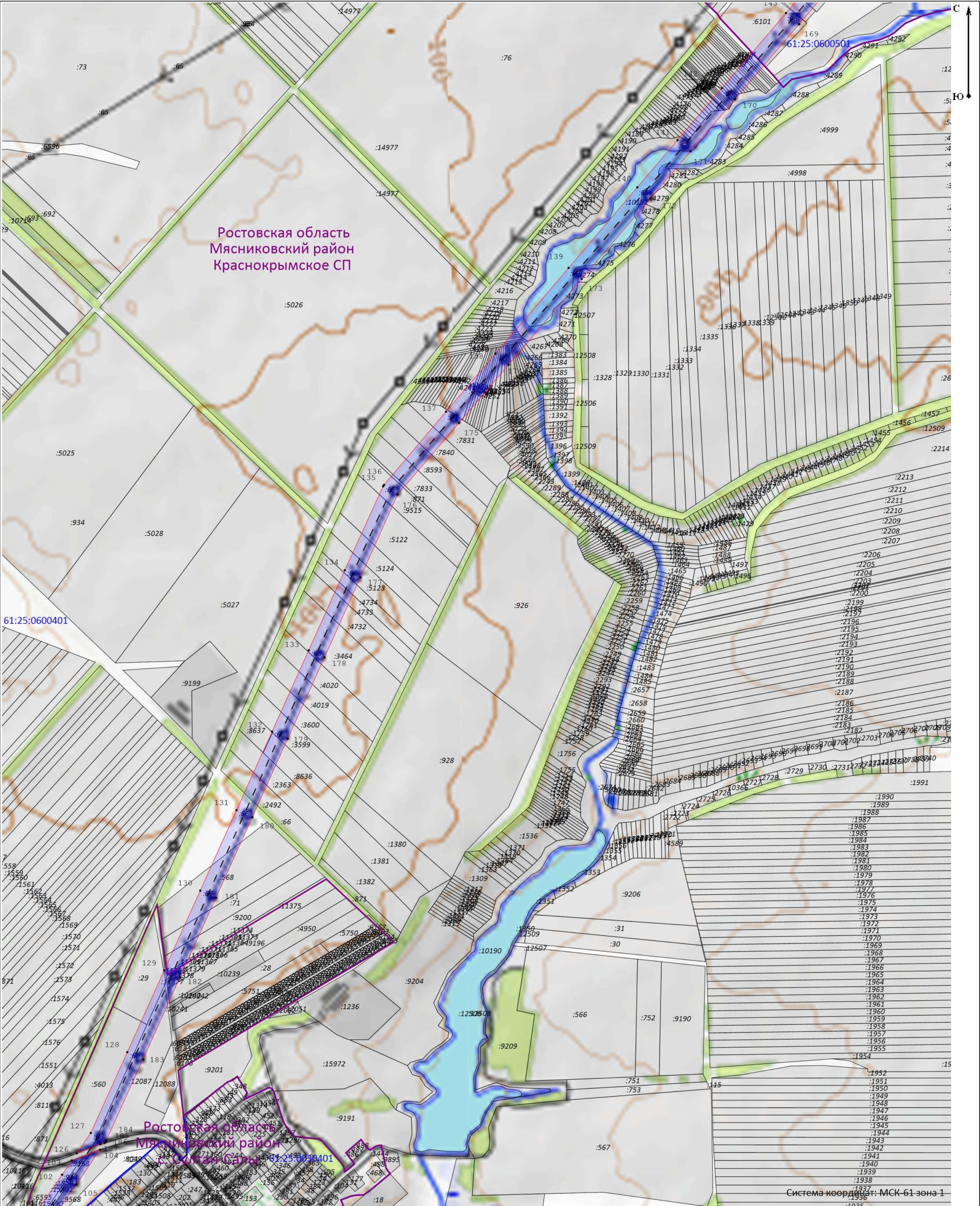
Условные обозначения:

- Проектные границы публичного сервитута и характерные точки
- Установленные границы административно-территориальных образований
- Проектное местоположение инженерного сооружения
- Границы и кадастровые номера земельных участков, в отношении которых испрашивается публичный сервитут
- Границы кадастрового квартала
- 61:25:0050101 - Номер кадастрового квартала

Схема границ публичного сервитута

Публичный сервитут Двухцеп. линия электропередачи с тросовым подвесом на стальных опорах напр. 220 кВ (ВЛ-220 кВ НчГРЭС - Р-20),
сост. из: ВЛ 220 кВ от ОП 1 до ОП 76, прот. 25630 м.; ВЛ 220 кВ НчГРЭС - Р20 (Р50) от ОП 76 до ОП 202, прот. 44130 м (ч. 1 из 2)

Выноска 4



Масштаб 1:10 000

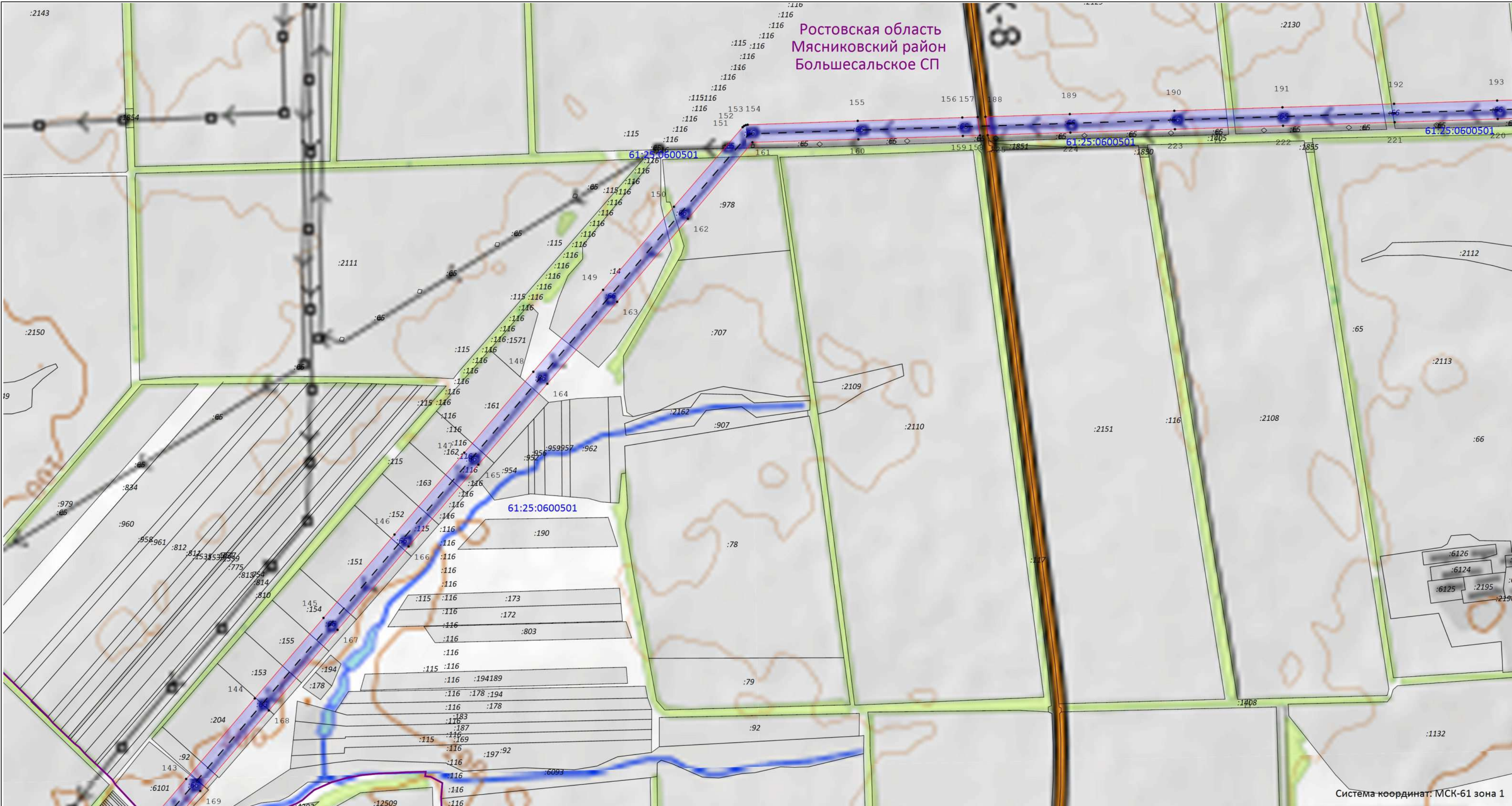
Условные обозначения:

- Проектные границы публичного сервитута и характерные точки
- Установленные границы административно-территориальных образований
- Проектное местоположение инженерного сооружения
- Границы и кадастровые номера земельных участков, в отношении которых испрашивается публичный сервитут
- Границы кадастрового квартала
- 61:25:0600401 - Номер кадастрового квартала

Схема границ публичного сервитута

Публичный сервитут Двухцеп. линия электропередачи с тросовым подвесом на стальных опорах напр. 220 кВ (ВЛ-220 кВ НчГРЭС - Р-20),
сост. из: ВЛ 220 кВ от ОП 1 до ОП 76, прот. 25630 м.; ВЛ 220 кВ НчГРЭС - Р20 (Р50) от ОП 76 до ОП 202, прот. 44130 м (ч. 1 из 2)

Выноски 5



Условные обозначения:

- Проектные границы публичного сервитута и характерные точки
- Установленные границы административно-территориальных образований
- Проектное местоположение инженерного сооружения
- Границы и кадастровые номера земельных участков, в отношении которых испрашивается публичный сервитут
- Границы кадастрового квартала
- 61:25:0050101 - Номер кадастрового квартала





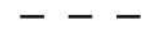

Публичный сервитут Двухцеп. линия электропередачи с тротуарным подвесом на стальных опорах напр. 220 кВ (ВЛ-220 кВ НчГРЭС - Р-20), сост. из: ВЛ 220 кВ от ОП 1 до ОП 76, прот. 25630 м.; ВЛ 220 кВ НчГРЭС - Р20 (Р50) от ОП 76 до ОП 202, прот. 44130 м (ч. 1 из 2)

Ростовская область
Мясниковский район
Большесальское СП

61:25:0600501

Система координат: МСК-61 зона 1

Условные обозначения:

- | | |
|---|---|
|  | - Проектные границы публичного сервитута и характерные точки |
|  | - Установленные границы административно-территориальных образований |
|  | - Проектное местоположение инженерного сооружения |
|  | - Границы и кадастровые номера земельных участков, в отношении которых испрашивается публичный сервитут |
|  | - Границы кадастрового квартала |
|  | - Номер кадастрового квартала |